

Legenda inženýrských sítí:

- plynovod
- vodovod
- kanalizace
- sdělovací vedení
- sdělovací vedení nepoužívané
- silové vedení bez rozlišení

Legenda:

- nové hrany komunikací
- zábradlí
- vozovka
- autobusový záliv, plastifikovaný beton
- chodník
- opěrná zeď
- rozhledové trojúhelníky
- silniční vpust
- 800 staničení komunikace
- 21cm rozdíl mezi budoucí chodníkovou obrubou a terénem

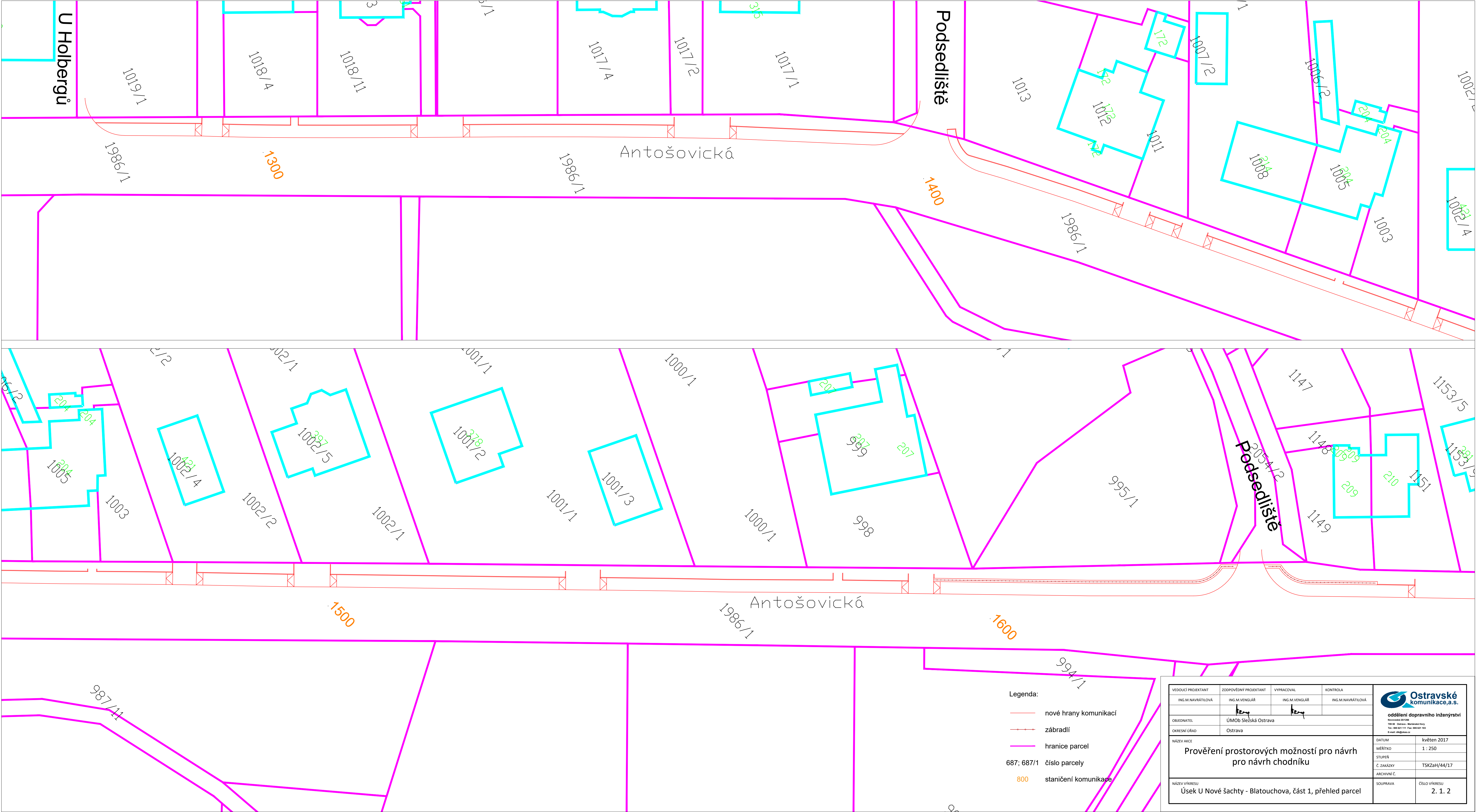
VEDOUcí PROJEKTANT	ZODPOVĚDNÝ PROJEKTANT	VYPRACOVAL	KONTROLA
ING. M. NAVRÁTILOVÁ	ING. M. VENGLÁŘ	ING. M. VENGLÁŘ	ING. M. NAVRÁTILOVÁ
OBJEDNATEL		ÚMOB Slezská Ostrava	
OKRESNÍ ÚŘAD		Ostrava	
NÁZEV AKCE			
Prověření prostorových možností pro návrh pro návrh chodníku			
NÁZEV VÝKRESU			
Úsek U Nové šachty - Blatouchova, část 1, návrh řešení			

DATUM	květen 2017
MĚŘÍTKO	1 : 250
STUPEŇ	
Č. ZAKÁZKY	TSKZaH/44/17
ARCHIVNÍ Č.	
SOUPRAVA	ČÍSLO VÝKRESU
	2. 1. 1

Ostravské komunikace, a.s.


oddělení dopravního inženýrství

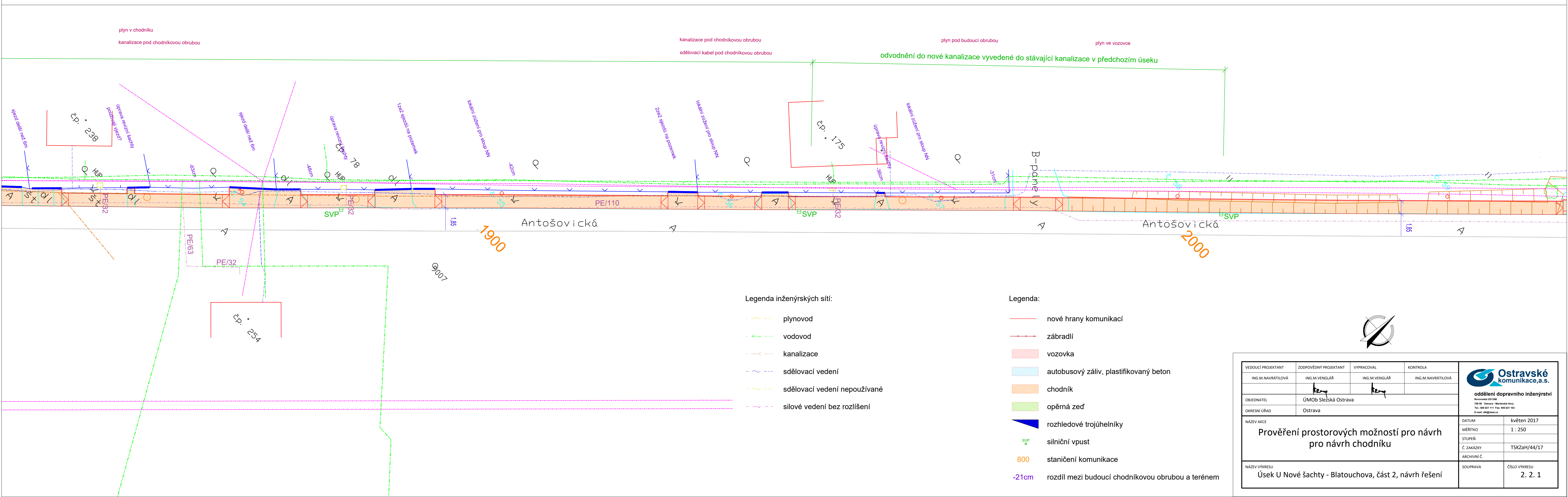
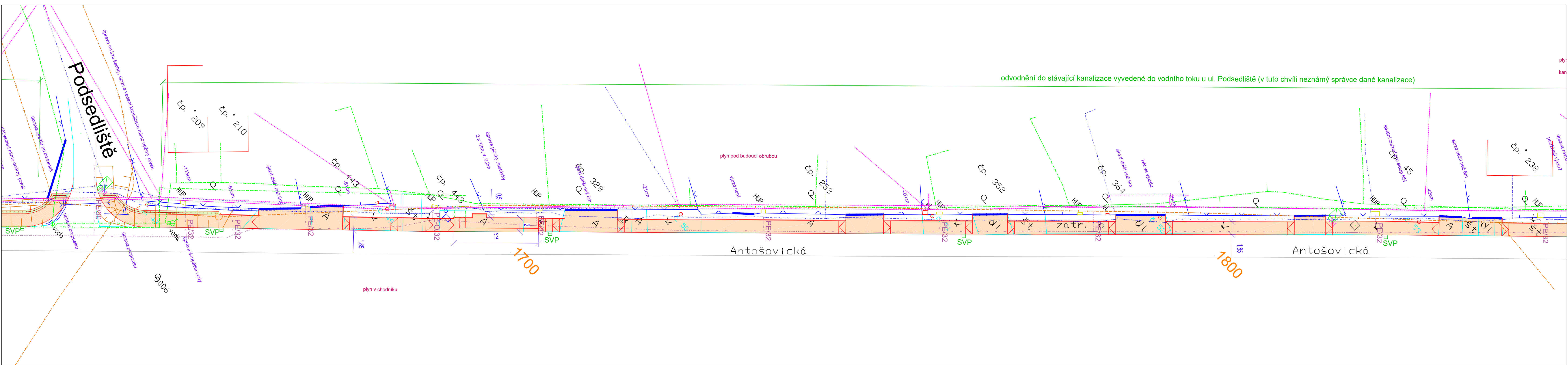
Nová Ostrava 251 001
750 00 Ostrava - Městská Hory
Tel: 595 021 111, Fax: 595 021 103
E-mail: d@ostravskedk.cz



Legenda:

- nové hrany komunikací
- zábradlí
- hranice parcel
- 687; 687/1 číslo parcely
- 800 staničení komunikace

VEDOUČÍ PROJEKTANT	ZODPOVĚDNÝ PROJEKTANT	VYPRACOVAL	KONTROLA	 Ostravské komunikace, a.s. oddělení dopravního inženýrství <small>Hrochova 22/108 702 08 Ostrava - Mariánská Hory Tel.: 595 621 111 Fax: 595 621 103 E-mail: d@okom.cz</small>	
ING. M. NAVRÁTILOVÁ	ING. M. VENGLÁŘ	ING. M. VENGLÁŘ	ING. M. NAVRÁTILOVÁ		
OBJEDNATEL	ÚMOB Slezská Ostrava				
OKRESNÍ ÚŘAD	Ostrava				
NÁZEV AKCE				DATUM	květen 2017
Prověření prostorových možností pro návrh pro návrh chodníku				MĚŘÍTKO	1 : 250
				STUPEŇ	
				Č. ZAKÁZKY	TSKZaH/44/17
				ARCHIVNÍ Č.	
NÁZEV VÝKRESU				SOUPRAVA	ČÍSLO VÝKRESU
Úsek U Nové šachty - Blatouchova, část 1, přehled parcel					2. 1. 2




Legenda inženýrských sítí:

- plynovod
- vodovod
- kanalizace
- sdělovací vedení
- sdělovací vedení nepoužívané
- silové vedení bez rozlišení

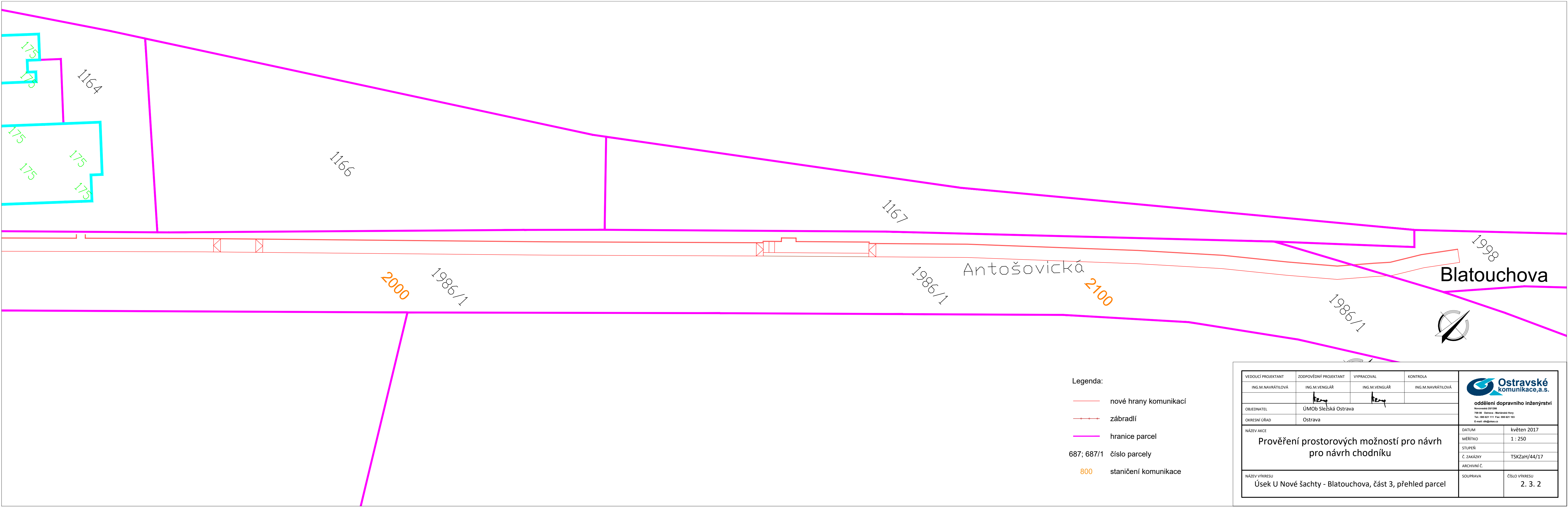
Legenda:


- nové hrany komunikací
- zábradlí
- vozovka
- autobusový záliv, plastifikovaný beton
- chodník
- opěrná zeď
- rozhledové trojúhelníky
- silniční vpust
- staničení komunikace
- rozdlil mezi budoucí chodníkovou ohrubou a terénem



VEDOUcí PROJEKTANT	ZODPOVĚDNÝ PROJEKTANT	VYPRACOVAL	KONTROLA	 Ostravské komunikace, a.s. oddělení dopravního inženýrství <small>Novoborská 25/108 789 08 Ostrava - Městská Hory Tel: 599 621 111 Fax: 599 621 103 E-mail: d@okomik.cz</small>	
ING. M. NAVRÁTILOVÁ	ING. M. VENGLÁŘ	ING. M. VENGLÁŘ	ING. M. NAVRÁTILOVÁ		
OBEDNATEL	ÚMOB Slezská Ostrava				
OKRESNÍ ÚŘAD	Ostrava				
NÁZEV AKCE Prověření prostorových možností pro návrh pro návrh chodníku				DATUM	květen 2017
				MĚŘÍTKO	1 : 250
				STUPEŇ	
				Č. ZAKÁZKY	TSKZaH/44/17
NÁZEV VÝKRESU Úsek U Nové šachty - Blatouchova, část 2, návrh řešení				ARCHIVNÍ Č.	
				SOUPRAVA	ČÍSLO VÝKRESU 2. 2. 1





VEDOUČÍ PROJEKTANT	ZODPOVĚDNÝ PROJEKTANT	VYPRACOVAL	KONTROLA	<div>Ostravské komunikace, a.s. oddělení dopravního inženýrství Novoveská 25/1268 709 00 Ostrava - Mariánské Hory Tel.: 595 621 111 Fax: 595 621 103 E-mail: dli@okm.cz</div>	
ING. M. NAVRÁTILOVÁ	ING. M. VENGLÁŘ	ING. M. VENGLÁŘ	ING. M. NAVRÁTILOVÁ		
OBJEDNATEL	ÚMOb Slezská Ostrava				
OKRESNÍ ÚRAD	Ostrava				
NÁZEV AKCE				DATUM	květen 2017
Prověření prostorových možností pro návrh pro návrh chodníku				MĚŘITKO	1 : 250
				STUPEŇ	
				Č. ZAKÁZKY	TSKZaH/44/17
				ARCHIVNÍ Č.	
NÁZEV VÝKRESU				SOUPRAVA	ČÍSLO VÝKRESU
Úsek U Nové šachty - Blatouchova, část 3, přehled parcel					2. 3. 2